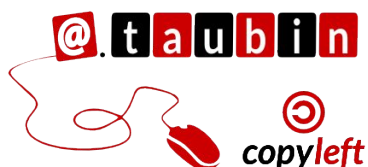


# Blog du Prof T.I.M. Technologies Informatique & Multimédia

## Fiche Validité – Sous-totaux – Filtres spéciaux

### Table des matières

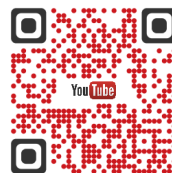
1- La validité des données.....	1
2- Les sous-totaux.....	3
3- Les filtres spéciaux.....	4



# Fiche Validité – Sous-totaux – Filtres spéciaux

Vous pouvez regarder le tutoriel vidéo sur la validité des données dans LibreOffice Calc :

- <https://youtu.be/dePjJOjewM>



## 1- La validité des données

Dans la cellule **B3** de la feuille « **Article** » est saisie le code d'un article correspondant à un enregistrement de la feuille « **base** » : **R21817**. Nous allons réaliser une liste déroulante pour

saisir le code de l'article en B3. Cela permet de simplifier le travail et d'éviter les erreurs de saisie en vérifiant la validité des données saisies.

Feuille « Base »													
	A	B	C	D	E	F	G	H	I	J	K	L	M
1	Code	Département	Ville	Magasin	Rayon	Marque	Libellé article	Nbre de portions	Type	Poids de l'article (en g)	Prix de l'article (en €)	Prix au Kg	DLC en jour
2	R21615	22	Binic	Marque U	2	Marque U	tarte pomme	6	Multi	550	2,95		5
3	R21574	22	Binic	Super U	2	Marque U	tarte poire	6	Multi	600	5,65		5
4	R21496	22	Binic	Super U	2	Marque U	tarte fruits	6	Multi	600	6,4		4
5	R21536	22	Binic	Super U	2	Marque U	tarte normande	6	Multi	650	5,25		5
6	R21280	22	Binic	Super U	2	Marque U	st honoré	6	Multi	450	6,4		3
7	R21422	22	Binic	Super U	2	Marque U	tarte fraise	6	Multi	600	6,5		3
8	R21817	22	Binic	Super U	2	Marque U	tartelette fruits	2	Indiv	200	1,98		4
9	R21661	22	Binic	Super U	2	Marque U	tarte tatin	6	Multi	780	5,8		5
10	R20656	22	Binic	Super U	2	Marque U	eclair cafe/choc	2	Indiv		1,55		6
11	R21687	22	Binic	Super U	2	Marque U	tartelette abricot	2	Indiv	150	1,3		
12	R20565	22	Binic	Super U	2	Marque U	choux lunch	12	Indiv	216	3,3		

Les codes articles correspondent à la première colonne du tableau des articles dans la feuille Base.

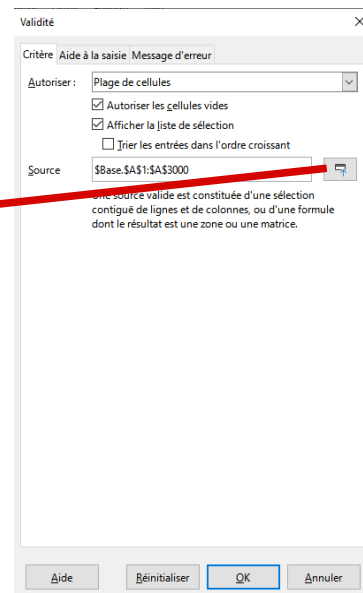
Feuille « Article »		
1		
2		
3	Code article	R21817
4	Rayon	2
5	Marque	Marque U
6	Nom article	tartelette fruits
7	Magasin	Super U
8		
9	Prix de l'article en €	1,98 €
10		

- Se positionner dans la cellule, ici **B3** dans la feuille Article.
- Lancer le menu **Données > Validité** :



### Critères :

- choisir autoriser « **Plage de cellules** »
- cocher les 3 cases
- sélectionner la première colonne du tableau de la feuille Base.



- Éviter les erreurs de saisie : Aide à la saisie

The screenshot shows the 'Validité' dialog box with the 'Aide à la saisie' tab selected. The 'Critère' section has 'Aide à la saisie' selected. The checkbox 'Afficher l'aide à la saisie lors de la sélection d'une cellule' is checked. The 'Contenu' section has 'Titre' set to 'Code article' and 'Aide à la saisie' set to 'Choisir un code dans la liste'. The 'OK' button is highlighted.

Décrire les modalités de choix dans la liste.

Ce texte apparaît lorsqu'on vient saisir un code dans la cellule si vous cochez la case « **Afficher l'aide à la saisie lors de la sélection d'une cellule** ».

- Éviter les erreurs de saisie : Message d'erreur

The screenshot shows the 'Validité' dialog box with the 'Message d'erreur' tab selected. The checkbox 'Afficher message d'erreur quand des valeurs incorrectes sont saisies' is checked. The 'Contenu' section has 'Action' set to 'Arrêter', 'Titre' set to 'Erreur code', and 'Message d'erreur' set to 'Ce code n'existe pas'. The 'OK' button is highlighted.

Action :

Arrêter

Avertissement

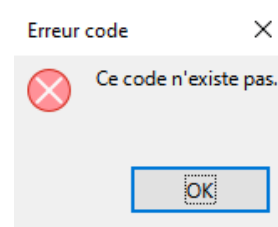
Information

Macro

Message d'erreur :  
Message qui s'affiche en cas d'erreur de saisie.

- Valider avec le bouton OK.

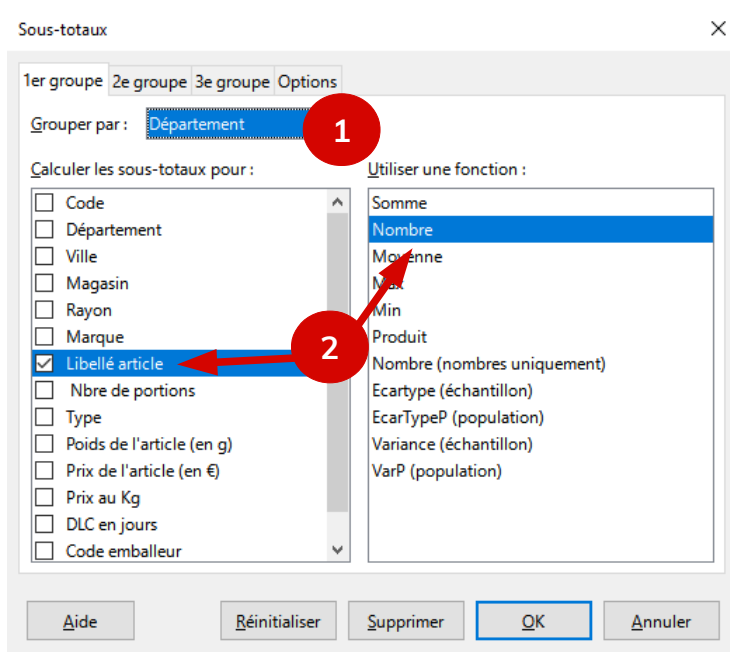
	A	B	C
1			
2			
3	Code article	R10012	
4	Rayon	R10012	
5	Marque	R10012	
6	Nom article	R10012	
7	Magasin	R10012	
8			
9	Prix de l'article en €		
10			



## 2- Les sous-totaux

Il est possible de grouper les données selon des champs par exemple le département et de demander au tableur de faire des calculs sur un autre champ par exemple les libellés d'article.

- Cliquer n'importe où dans le tableau
- Lancer le menu **Données > Sous-totaux**



Il est possible de grouper selon 3 champs différents et pour chaque groupe de choisir le ou les champs devant faire l'objet du calcul de sous-totaux. Ici, on groupe par département et on calcule le nombre d'articles associé à chaque département.

- Valider ensuite avec **OK**.

323	R20918	22	Yffiniac	Hyper U	2	Marque U	gland panâche	2
324	R20567	22	Yffiniac	Hyper U	2	Marque U	choux lunch	12
325	R20574	22	Yffiniac	Hyper U	2	Marque U	comets	2
326	R20581	22	Yffiniac	Hyper U	2	Marque U	croquant caramel	2
327	R20587	22	Yffiniac	Hyper U	2	Marque U	cupidon	6
328	R21260	22	Yffiniac	Hyper U	2	Marque U	royal	2
329	R20517	22	Yffiniac	Hyper U	2	Marque U	Charlotte fruits	2
330	R21249	22	Yffiniac	Hyper U	2	Marque U	religieuse cafe/choc	2
331		22	Compter				329	
332	R21460	29	Bénodet	Champion	2	Champion	tarte framboise	2
333	R20909	29	Bénodet	Champion	2	Champion	gland kirsch	2
334	R10312	29	Bénodet	Champion	1	Nestlé		
335	R21525	29	Bénodet	Champion	2	Champion		
336	R10087	29	Bénodet	Champion	1	Rians		
337	R21349	29	Bénodet	Champion	2	Champion	tarte citron	6

Nombre de libellés d'articles.

Grouper par département.

### 3- Les filtres spéciaux

Reprendre les champs c'est à dire **les étiquettes de colonnes**, en faisant un copier de la première ligne du tableau à filtrer dans une nouvelle feuille de calcul. Indiquer les critères de filtres dans les colonnes souhaitées.

	A	B	C	D	E	F	G	H	I	J	K	L	M	N
1	Code	Département	Ville	Magasin	Rayon	Marque	Libellé article	Nbre de portions	Type	Poids de l'article (en g)	Prix de l'article (en €)	Prix au Kg	DLC en jours	Code emballer
2		22		Super U				6						
3														

- Se positionner dans le tableau à filtrer, c'est à dire la feuille **Base**
- Lancer le menu **Données > Plus de filtres > Filtre spécial**

1- Sélectionner le tableau contenant les critères et **afficher les options**

2- Envoyer le résultat du filtre sous le tableau regroupant les critères du filtre spécial.

- **Valider avec le bouton OK.**

	A	B	C	D	E	F	G	H	I	J	K	L	M	N
1	Code	Département	Ville	Magasin	Rayon	Marque	Libellé article	Nbre de portions	Type	Poids de l'article (en g)	Prix de l'article (en €)	Prix au Kg	DLC en jours	Code emballer
2		22		Super U				6						
3														
4	Code	Département	Ville	Magasin	Rayon	Marque	Libellé article	Nbre de portions	Type	Poids de l'article (en g)	Prix de l'article (en €)	Prix au Kg	DLC en jours	Code emballer
5	R21574	22	Binic	Super U	2	Marque U	tarte poire	6	Multi	600	5.65		5	
6	R21496	22	Binic	Super U	2	Marque U	tarte fruits	6	Multi	600	6.4		4	
7	R21536	22	Binic	Super U	2	Marque U	tarte normand	6	Multi	650	5.25		5	